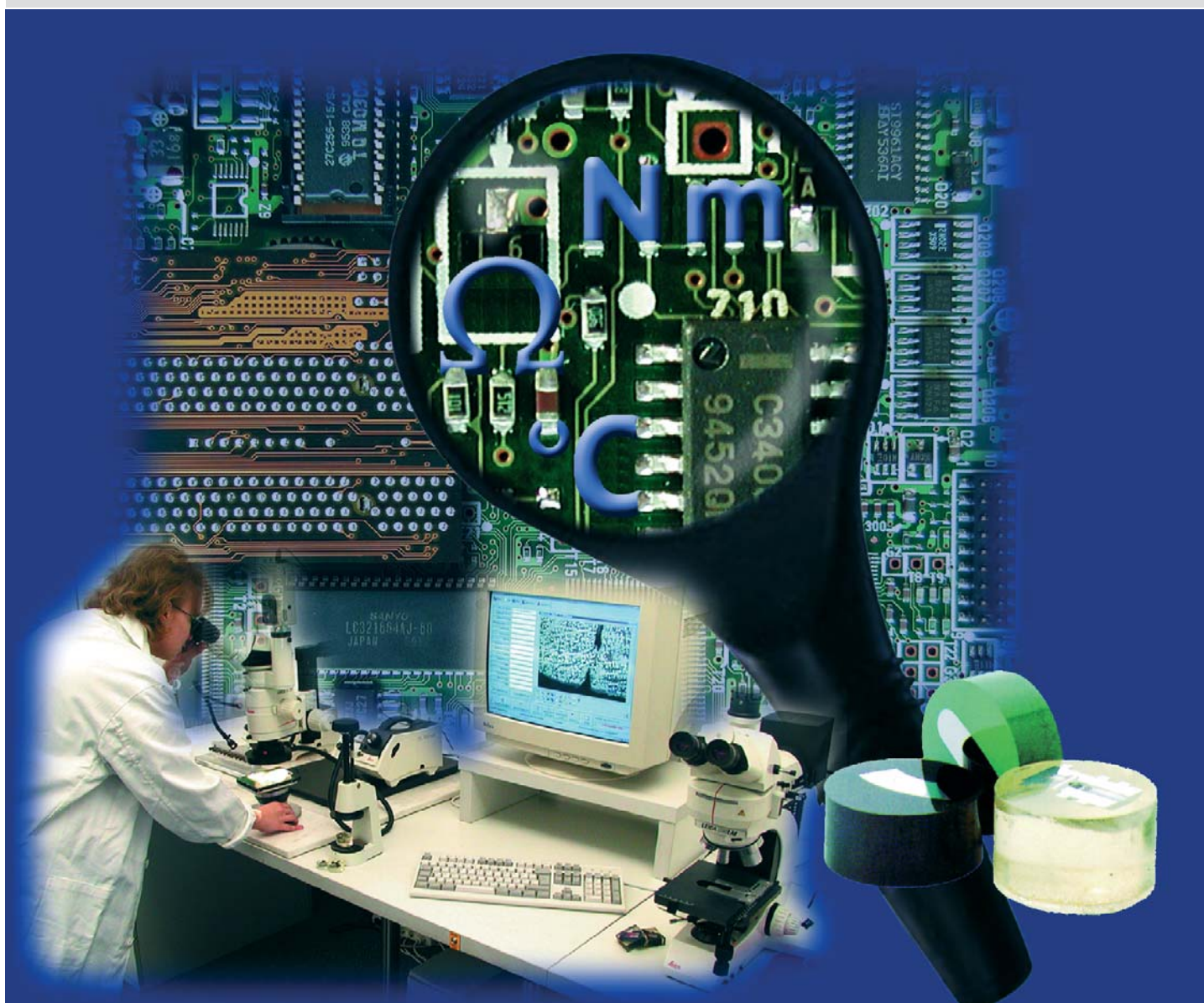


Mess- und Prüftechnik

Spitzentechnologien aus einer Hand



Engineering

FMEA

Mess- und Prüftechnik

Prototypenmanagement

Technische Dokumentation



KONTEC GmbH - Verwaltung



Siemensstr. 16
D-70825 Korntal-Münchingen
Tel.: 07150/94972-0
Fax: 07150/94972-99
E-Mail: vertrieb@kontec.de
Internet: <http://www.kontec.de>

KONTEC Engineering Stuttgart GmbH



Siemensstr. 16
D-70825 Korntal-Münchingen
Tel.: 07150/94972-0
Fax: 07150/94972-99
E-Mail: vertrieb@kontec.de
Internet: <http://www.kontec.de>

KONTEC Engineering Rhein-Main GmbH



Robert-Bosch-Str. 11B
D-63225 Langen
Tel.: 06103/30338-0
Fax: 06103/30338-29
E-Mail: rheinmain@kontec.de
Internet: <http://www.kontec.de>

KONTEC Engineering Heidenheim GmbH



Grabenstraße 20
D-89522 Heidenheim
Tel.: 07321/9303-0
Fax: 07321/9303-33
E-Mail: heidenheim@kontec.de
Internet: <http://www.kontec.de>

KONTEC Motorenentwicklungsges. mbH



Nordstraße 38
D-74219 Möckmühl-Züttlingen
Tel.: 06298/9237-0
Fax: 06298/9237-710
E-Mail: motor@kontec.de
Internet: <http://www.kontec.de>



Von der Idee bis zum fertigen Produkt

Die KONTEC Mess- und Prüftechnik ist ein technisches Dienstleistungsunternehmen, das sich auf die Lösung kundenspezifischer Aufgaben in den Bereichen Entwicklung, Erprobung und Personaldienstleistung spezialisiert hat.

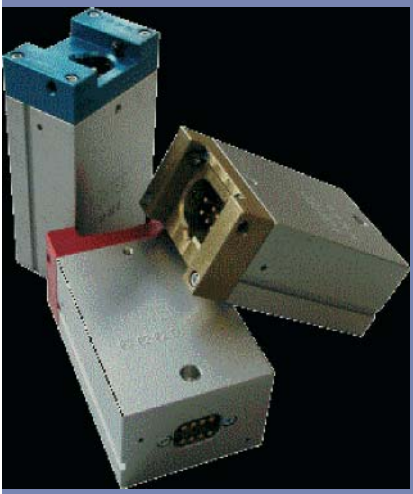
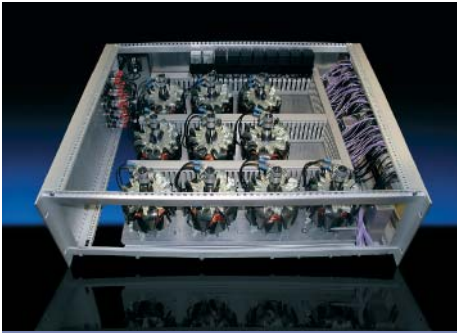
Zu unseren Kunden gehören namhafte, global operierende Unternehmen aus den unterschiedlichsten Bereichen.

Wir unterstützen Sie mit einem vielfältigen Angebot an technischen Einrichtungen, Prüfmethoden oder Untersuchungsverfahren.

Dabei stehen Ihnen unsere Ingenieure, Techniker und Facharbeiter mit ihrer Erfahrung, fachlichem Know-How, Flexibilität und Einsatzbereitschaft zur Verfügung.

Die KONTEC GmbH ist zertifiziert nach DIN EN ISO 9001:2000. Darüber hinaus ist das Prüflabor der KONTEC Mess- und Prüftechnik GmbH akkreditiert nach DIN EN ISO IEC 17025.





Entwicklung

Als kompetenter Partner bieten wir Ihnen das gesamte Spektrum von der Optimierung bestehender Anlagen bis zur Neuentwicklung komplexer Prüfsysteme.

Schwerpunkte

- Sondermaschinen
- Automatisierte Prüfeinrichtungen
- Entwicklung von Betriebsmitteln und Vorrichtungen

Leistungsspektrum

- Konzepterstellung und Beratung
- Erstellung von Spezifikationen
- Mechanische und elektrische Konstruktion
- Fertigung, Aufbau und Montage
- Schaltschrankbau inklusive Messtechnik

- Softwareentwicklung
- Dokumentation
- Inbetriebnahme, Schulung und Service

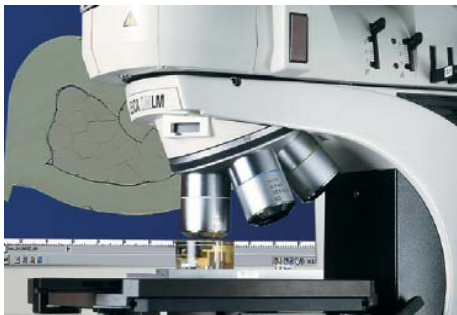
Praxisbeispiele

- Funktionsprüfstand für Keramiksensorelemente
- Messadapter zur Aufnahme von Kräften an KFZ-Baugruppen
- Klimatauglicher Dauerlaufprüfstand für KFZ-Schlösser
- Drosselklappenprüfstand zur Qualitätskontrolle
- Entwicklungsprüfstände für Abgassensoren



Erprobung

Unser akkreditiertes Prüflabor bietet Ihnen vielfältige Leistungen in den Bereichen mechanische, elektrische und klimatische Erprobungen.



Schwerpunkte

- Komplexerprobung von Baugruppen und Komponenten
- Entwicklungsbgl. Prüfungen
- Versuchs- und Prüfaufbauten



Temperatur-Klimaprüfung an LEDs

Leistungsspektrum

- Prüfkoordination
- Schliffherstellung
- Optische Begutachtung

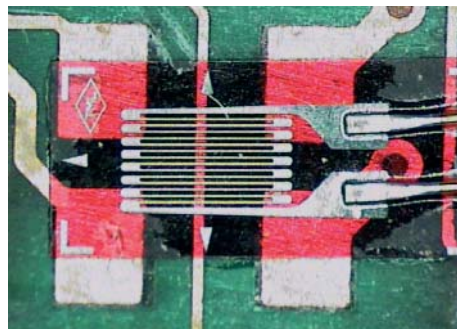


Ermittlung von Bedienkräften

- Prüfung von Materialeigenschaften
- Applikation von Dehnmessstreifen für verschiedene Temperaturbereiche
- Umweltsimulationen
- Dokumentation

Praxisbeispiele

- Überprüfung und Dokumentation von Lötapplikationen elektrischer SMD-Bauteile mittels Schliffe und PC-Bildverarbeitungssoftware
- Ermittlung von Steck- u. Bedienkräften
- Messung der Verformung von Leiterplatten mit Hilfe von Dehnmessstreifen
- Funktionstest von Beleuchtungselementen und Spiegelheizung unter Temperatur- und Klimaeinfluss
- Aufbauten für Schwingungsprüfungen von Steckverbindern



Applikation von Dehnmessstreifen

Personaldienstleistung

Zuverlässigkeit und Qualität als Motiv

Ob Arbeitnehmerüberlassung, Werk- oder Dienstvertrag – wir bieten Ihnen Know-how, Kompetenz und hohe Qualität bei Ihnen vor Ort.

Wir liefern Ihnen die Lösungen, die auf der Innovationskraft, Dynamik, Flexibilität und Zuverlässigkeit des Mess- und Prüftechnik Teams basieren. Unsere Mitarbeiter sind Spezialisten in ihren Fachgebieten:

- KFZ- und Industriemechaniker
- Elektriker / Elektroniker
- Werkstoffprüfer
- Ingenieure aus Maschinenbau,
- Elektro- und Verfahrenstechnik
- Versuchsingenieure und -techniker
- Entwicklungsingenieure
- Hardware und Softwareentwickler

Wir helfen Ihnen bei Personalengpässen. Nach Ihrem Anforderungsprofil stellen wir Ihnen einen geeigneten Kandidaten vor und sorgen dafür, dass Sie das technische Fachpersonal bekommen.

Die partnerschaftliche Beziehung zu unseren Kunden ist der Schlüssel für unseren gemeinsamen Erfolg.

Für ein Gespräch mit Ihnen sind wir immer bereit.



Hier finden Sie uns

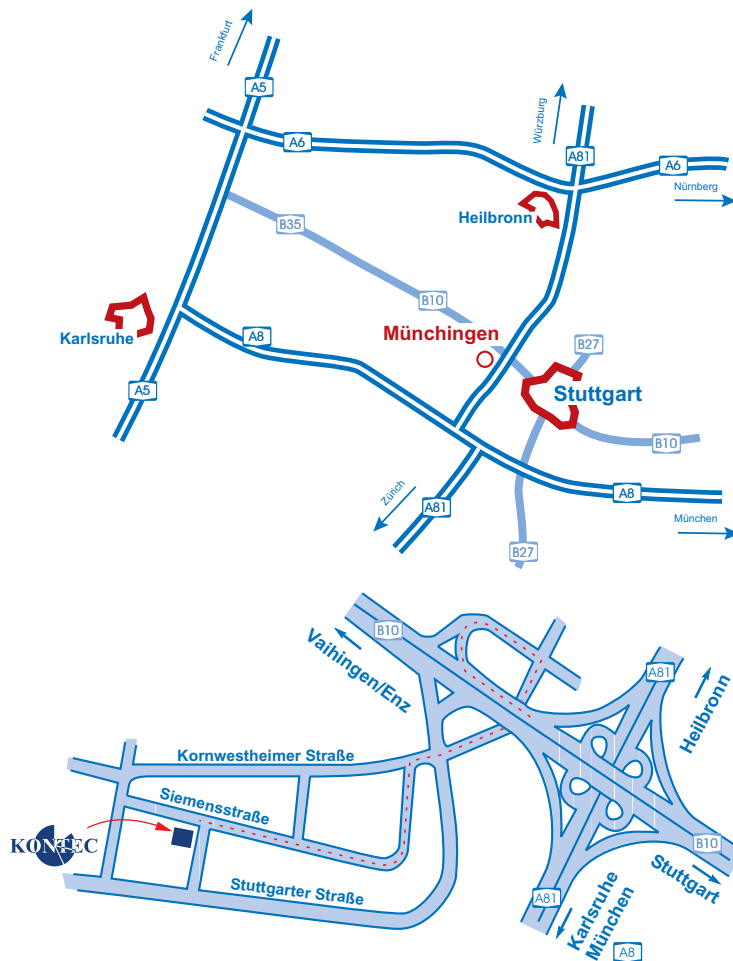


KONTEC GmbH
Siemensstr. 16
70825 Korntal-Münchingen

Tel.: 07150/9 49 72-0
Fax: 07150/9 49 72-99
E-Mail: vertrieb@kontec.de
<http://www.kontec.de>

Aus Norden:

- A81 bis AS Stuttgart-Zuffenhausen
- B10 Richtung Vaihingen/Enz
- erste Ausfahrt Richtung Müllerheim
- erste Straße rechts abbiegen in Kornwestheimerstraße
- Kreuzung geradeaus
- erste Straße links abbiegen in die Siemensstraße



KONTEC
Engineering Stuttgart GmbH
Siemensstr. 16
70825 Korntal-Münchingen
Tel.: 07150/9 49 72-0
Fax: 07150/9 49 72-99
E-Mail: vertrieb@kontec.de
<http://www.kontec.de>

KONTEC
Engineering Heidenheim GmbH
Grabenstr. 20
89522 Heidenheim a.d. Brenz
Tel.: 07321-9303-0
Fax: 07321-9303-33
E-Mail: heidenheim@kontec.de
<http://www.kontec.de>

KONTEC
Engineering Rhein-Main GmbH
Robert-Bosch-Str. 11B
63225 Langen
Tel.: 06103-30338-0
Fax: 06103-30338-29
E-Mail: rheinmain@kontec.de
<http://www.kontec.de>